

Calenta

25s, 28c, 35s en 40c



**Supersnel
warmte en volop
warm water**



OR remeha

Remeha Calenta

Supersnel warmte en volop wa

De meest doordachte
cv-ketel ooit

De Remeha Calenta: de meest doordachte cv-ketel ooit. Een hypermoderne, nieuw ontwikkelde HR-wandketel, die zowel in Combi en Solo-uitvoering kan worden geleverd (resp. mét en zonder warmwatervoorziening). Betrouwbaarheid en optimale prestaties gaan bij dit toestel hand in hand, voor een onbezorgde warmte- en warmwatervoorziening. Een absolute kwaliteitsketel, die bovendien onderhoudsvriendelijk is en het uw installateur bij servicewerkzaamheden zeer gemakkelijk maakt.

Toprendement en prestaties

Het kloppend hart van de Calenta is een unieke, uiterst compacte warmtewisselaar van gietaluminium: *de Ultra Responsive Heat Exchanger*. Deze is door zijn kleine afmetingen in staat zeer snel warmte te leveren. Bij de combi-ketel betekent dit ook snel een royale hoeveelheid tapwater van een stabiele temperatuur. Tests hebben uitgewezen dat de Calenta het hoogste jaargebruiksrendement op tapwater levert van alle ketels in zijn segment: tot maar liefst 93,7%. Een zeer hoge waarde, die de Calenta 40c realiseert in combinatie met de fraaie *iSense* kamerthermostaat. De ketel is verder voorzien van een modulerende pomp die garant staat voor een laag elektriciteitsverbruik en een hoog rendement over het gehele belastingsbereik. Bovendien behoort stromingsgeluid in de radiatoren hierdoor definitief tot het verleden: de volumestroom van het cv-water wordt aangepast aan de warmtevraag, met lagere stromingssnelheden - dus geruisloze verwarming - als resultaat.

Weinig onderhoud

Ook voor uw installateur is de Remeha Calenta een ideale HR-ketel. Het toestel is variabel en flexibel in zijn toepassingen, eenvoudig te installeren en zeer servicevriendelijk door het unieke, doordachte ketelconcept. U heeft zelf nauwelijks omkijken naar het toestel. De ketel geeft op het eigen blauwe display, of desgewenst via de *iSense*-regelaar in de woonkamer, zelf aan wanneer er bijvoorbeeld water bijgevuld moet worden.



rm water

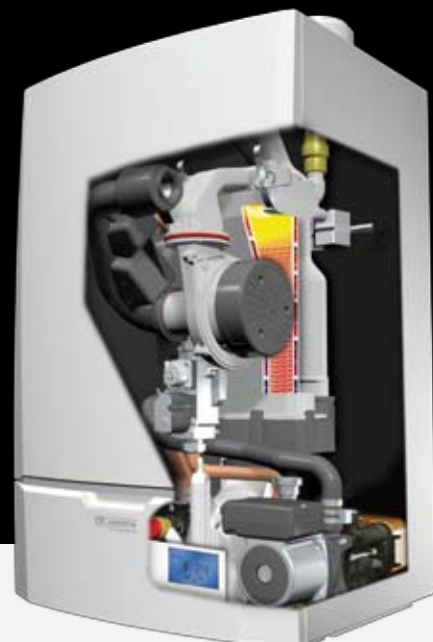


Calenta Combi Comfort System

Calenta en iSense: de winnende combinatie!

De Calenta CW4 en CW5 zijn beide leverbaar als Combi Comfort Systeem. De Calenta is universeel toepasbaar, maar vormt een extra comfortabele combinatie met de Remeha iSense. De iSense is een revolutionaire nieuwe kamerthermostaat/regelaar, die uitblinkt door de eenvoudige en intuïtieve bediening, maar ook door de unieke manier waarop hij communiceert met de cv-ketel. Als de Calenta bijvoorbeeld constateert dat er water bijgevuld moet worden, kunt u dat in de woonkamer aflezen. En mocht er, om welke reden ook, niet tijdig onderhoud zijn gepleegd, dan attendeert de ketel u via het display van de iSense op de benodigde servicebeurt.

De Remeha iSense heeft, net als de Calenta zelf, een groot display: zodra u de iSense bedient treedt het blauwe backlight in werking voor een duidelijke schermweergave. De iSense werkt met scrollmenu's en duidelijke hulpteksten, zodat de bediening vrijwel vanzelf wijst. U heeft voor de iSense absoluut geen complexe gebruiksaanwijzing nodig. Ook kan de Remeha iSense als weersafhankelijke regelaar worden gebruikt en dan zelfs geheel geïntegreerd in de Calenta: ketel en regelaar vormen zo één fraai geheel.



De Remeha Calenta in een oogopslag:

Comfort en efficiency

- Supersnelle, royale levering van warm tapwater van constante temperatuur
- Hoog rendement, zowel tijdens cv als tapwaterbedrijf
- Compact en fraai modern design
- Helder LCD-display met blauw backlight en handige instel- en uitleesmogelijkheden
- Zeer geruisarm
- Modulerende pomp voor energiebesparing en voorkomen van stromingsgeluid
- Digitale waterdrukkuitlesing met 'bijvul'-melding



Remeha

Performance. Power. Perfection.

Remeha brengt warmte en warmwatercomfort bij u thuis. Een vertrouwd merk met 75 jaar historie en grote ambities voor de toekomst. En met een Nederlandse onderzoeks- en ontwikkelingsafdeling, waar de nieuwste technologieën worden vertaald naar huiselijk comfort en energiebesparing. Remeha staat voor innovatie, kwaliteit en service op het gebied van o.a. cv-ketels, thermostaten en (zonne)boilers.

Uw persoonlijke comfortwensen

De keuze voor een cv-systeem is afhankelijk van veel factoren: naast type, grootte en isolatiewaarde van uw woning, zijn ook de samenstelling van uw gezin en uw gemiddelde dagindeling bepalend. Samen met uw installateur kunt u gericht bepalen wat de beste oplossing is voor uw persoonlijke comfortwensen. Desgewenst kunt u zich op www.remeha.nl met behulp van de 'Ketelwijzer' al oriënteren op de mogelijkheden.

Garantie en zekerheid

Remeha gebruikt zorgvuldig geselecteerde materialen en componenten en bouwt verwarmings- en warmwatertoestellen met de hoogst mogelijke specificaties. De meest geavanceerde warmtewisselaars, de beste regeltechniek, hoog rendement en laag verbruik. Daarmee is Remeha ook een verantwoorde keuze voor het milieu en voor uw portemonnee. Behalve 10 jaar garantie op de warmtewisselaar van elke HR-wandketel en 2 jaar op de overige onderdelen, garandeert Remeha u bovenal waar het u om gaat: een behaaglijk huis.

De producten van Remeha eindigen consequent in de hoogste regionen bij onafhankelijke consumententests. De test van cv-ketels, gepubliceerd in de Consumentengids van oktober 2009, onderstreept dit opnieuw. Voor u bevestiging van constante kwaliteit, comfort en rendement.



Wijzigingen voorbehouden



Ilse DeLange is een van de meest succesvolle Nederlandse artiesten. Een krachtige, warme en sympathieke persoonlijkheid die, net als Remeha, staat voor topkwaliteit: performance, power, perfection.

Of ik nou op een groot podium of in een klein theater sta, ik koester de warme band met mijn publiek. Zuinig zijn op je succes en je toch steeds blijven vernieuwen, dat is mijn uitdaging. Ik zie dat Remeha hetzelfde doet: van verwarmingsketels voor de grootste gebouwen tot de warmte in huiselijke kring. Warmte leveren, zuinig zijn met energie en de wereld om ons heen. Ik sta achter Remeha en wens u alle warmte toe.

*Liefs,
Ilse DeLange*

Remeha ontwikkelt innovatieve en energiezuinige producten voor warmte en warmwatercomfort in particuliere woningen en in de woning- en utiliteitsbouw: cv-ketels, (zonne)boilers, thermostaten, warmtepompen en aanverwante techniek. Met ruim 400 medewerkers richt Remeha zich op ontwikkeling, productie en marktbenadering, en is daarmee in Nederland én in Europa zijn uitgegroeid tot een vooraanstaand fabrikant.

Remeha is één van de grote internationale merken van BDR Thermea, dat met ruim 6.400 medewerkers een jaaromzet realiseert van ca. € 1,8 miljard. BDR Thermea, met het hoofdkantoor in Apeldoorn, is een dynamische organisatie met diverse merken, productielocaties en verkoopkantoren verspreid over heel Europa.

Technische gegevens

Calenta 25s

Calenta 28c

Calenta 35s

Calenta 40c

Belastingregeling		MODULEREND OF AAN/UIT			
		Calenta 25s	Calenta 28c	Calenta 35s	Calenta 40c
Nominaal cv vermogen (80/60°C)	kW	5,0 - 24,1		6,3 - 34,0	
Nominaal cv vermogen (50/30°C)	kW	5,6 - 25,5		7,0 - 35,9	
Nominale belasting (Hi) cv-zijdig	kW	5,2 - 25,0		6,3 - 35,1	
Nominale belasting (Hi) sanitairzijdig	kW	-	5,2 - 28,0	-	6,5 - 38,8
Gaskeur CW-klasse (combi-uitvoering)	-	-	4	-	5
Tapcapaciteit (60°C)	l/min	-	8,2	-	11,1
Specifieke tapcapaciteit (40°C)	l/min	-	13,7	-	19,5
Afmetingen (h x b x d)	mm	690 x 450 x 395			
Montagegewicht	kg	27	28	29	30



Uw Remeha adviseur:

Remeha B.V.

Postbus 32
7300 AA Apeldoorn
T +31 (0)55 549 6969
E remeha@remeha.com
I nl.remeha.com

